



L'année 2022/2023 invite tous les acteurs de la communauté éducative à (re)penser les espaces éducatifs de l'école Sainte-Marie. Les lieux éducatifs doivent évoluer et répondre aux enjeux, aux besoins des enfants. **La réflexion « Dis, c'est quoi ton école ? »** a débuté au printemps 2022 à partir des constats, des observations et des nombreux échanges.

Une école est en effet :

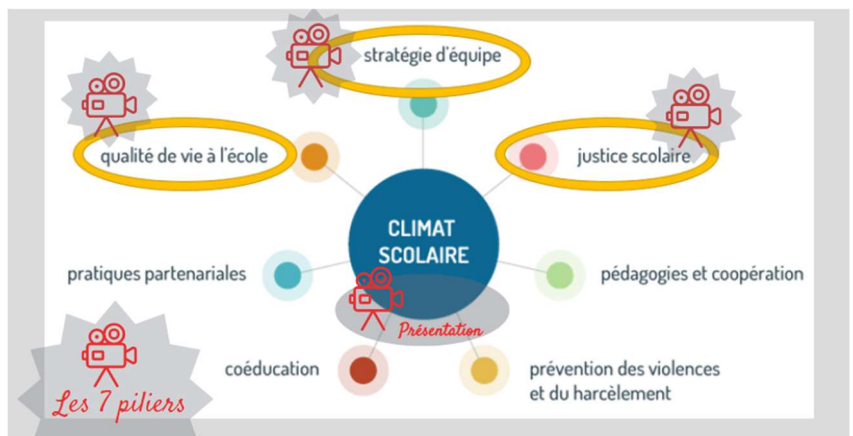
- un lieu de vie qui participe à l'épanouissement des élèves (environnement serein),
- un lieu d'apprentissage apaisant et sécurisant pour bien apprendre,
- un lieu de rencontres,
- un lieu de regards croisés,
- un lieu de silence, d'interculturalité, un lieu de paix favorisant l'interreligieux,
- une école ouverte à chacun implique facilité d'accès et qualité d'accueil.



Des mots pour le dire et le vivre : à l'école Ste-Marie, on est tous :  
**Mobiliser pour Apprendre, Respirer, Imaginer, Ensemble**

Tous les acteurs de l'école - réflexions au sein des classes, sondage mené par le Conseil des délégués de classe, concertations avec l'équipe enseignante et ASEM, réunions avec l'OGEC/APPEL - ont été sollicités et **mobilisés** pour donner leurs avis sur les 3 axes ci-dessous :

- aménager les espaces (intérieurs, extérieurs, circulation)
- aménager le temps
- développer un sentiment d'appartenance (visibilité de l'école, implication, projet éducatif d'établissement)



Partant du postulat qu'un climat scolaire serein joue sur la réussite des élèves et fait diminuer les problèmes de décrochage professionnel des enseignants, le projet de classe flexible « Bouge ta classe » est né de cette réflexion.

# BOUGE TA CLASSE !

## 2<sup>e</sup> chantier pour agir sur le climat scolaire

### Descriptif du projet

Pour les élèves, ce projet doit répondre au rythme chronobiologique des et à leurs besoins physiologiques, de permettre le développement des compétences psychosociales de chacun et de développer un climat de serein propice :



élèves

classe

- au développement de la coopération avec ses pairs,
- au gain d'autonomie, de concentration et d'attention
- à l'individualisation des parcours d'apprentissage pour tous les élèves y compris à les élèves à BEP
- à une évaluation positive visant à favoriser l'estime de soi

Pour les enseignants, le projet doit permettre de se questionner sur sa pratique professionnelle avec la volonté de s'engager dans de nouvelles pédagogies au regard de l'hétérogénéité des élèves.

### **Modalités de mise en œuvre**



#### **PEDAGOGIE FLEXIBLE**

Favoriser l'apprentissage et l'épanouissement des élèves en leur proposant différents dispositifs scolaires : classe flexible, classe dehors, classe mutuelle, dispositif puzzle ou travail en îlots bonifiés. Il est donc indispensable de repenser la distribution de la classe en îlots.

#### **ASSISE FLEXIBLE**

Réflexion autour de la variété des assises est proposée aux élèves privilégiant le confort, le maintien du corps et le mouvement : transat cale-dos, tabouret culbuto, bancs multifonctions, ballon d'assise, tablettes Ztool, table haute, galettes...

#### **MOBILIER FLEXIBLE**

Les élèves peuvent s'installer seuls ou en petits groupes, travailler en îlots avec l'aide de l'enseignant ou en autonomie, se déplacer et bouger ou s'isoler au calme. Les élèves doivent s'approprier les outils d'apprentissage et les gérer. L'enseignant pourra transformer les espaces de travail en fonction des activités et investir d'autres espaces comme les couloirs, les cours de récréation ou la salle de motricité.



### **Objectifs du projet**

#### **-Améliorer le climat scolaire :**

- Favoriser la sécurité cognitive et affective en aidant chaque élève à choisir les modalités de travail qui lui correspondent ou en fonction de la tâche demandée (élève est un apprenant actif)
- Cultiver le plaisir d'apprendre en donnant envie aux enfants d'investir leur classe (motivation) et de libérer la créativité.
- Des classes repensées dans leur aménagement propice au bien-être de l'enseignant.

#### **-Lutter contre les difficultés scolaires :**

- Accroître l'autonomie des élèves (facilitant la concentration)
- Développer l'inclusion de tous en prenant en compte les différences (parcours individualisé).
- Accroître la flexibilité des pédagogies alternatives pour permettre à l'enseignant de sortir de la posture transmissive : il doit inciter l'élève à être un apprenant actif, conscient de ses faiblesses et de ses progrès.

#### **-Développer une culture citoyenne :**

Accompagner les élèves dans la construction d'une culture civique (coopération avec ses pairs dans un respect mutuel, des uns et des autres) ; favoriser le vivre ensemble

#### **-Renforcer le lien école-famille** afin de créer une communauté éducative autour des élèves.

## Partenaires

- **OGEC** : travaux financés pour la réfection de classe : rideaux occultants, reprise de l'équipement électrique, réfection des peintures, investissement dans du matériel informatique)
- **FORMIRIS** pour la prise en charge financière des formations
- Au sein de la **CLE** (Communauté locale éducative), un cycle de conférences sera à panifier pour 2023/2025 autour de la coéducation avec les thèmes suivants : usages des écrans, harcèlement, réapprendre le sommeil, apprendre... OUI mais comment ? la motivation.



## Calendrier

Depuis septembre 2021, les acteurs de la communauté éducative sont invités à (re)penser les espaces éducatifs de l'école pour répondre aux besoins des élèves. L'école est en effet un lieu de vie qui participe à l'épanouissement des élèves (environnement serein), un lieu d'apprentissage apaisant et sécurisant, un lieu de rencontres, un lieu de regards croisés, un lieu de silence, d'interculturalité, un lieu de paix favorisant l'interreligieux, une école ouverte à chacun implique facilité d'accès et qualité d'accueil.

### Jalons :

Octobre 2021 à octobre 2022, les acteurs de l'école ont été sollicités et mobilisés pour donner leurs avis sur les 3 axes ci-dessous :

- aménager les espaces (intérieurs, extérieurs, circulation)
- aménager le temps
- développer un sentiment d'appartenance (visibilité de l'école, implication, projet éducatif d'établissement)

Ces échanges sont venus nourrir deux projets :

- le projet d'aménagement des espaces extérieurs : abords de l'école, les cours de récréation et la circulation des élèves dans ces espaces (projet Toi & Moi sur la cour).
- le projet « Bouge ta classe » doit permettre d'expérimenter la classe flexible en cycle 3

Ils devront améliorer l'un des 7 piliers du climat scolaire à savoir la qualité de vie à l'école.

- octobre 2022 à mai 2023 : plan de formations pour les enseignantes de l'école de cycle 3
- avril 2023 à octobre 2023 : aménagements des classes de cycle 3 (choix du mobilier bien adapté au choix pédagogique), mise en place de règles de vie de classe propice aux apprentissages au sein de classe flexible), bilan à conduire en décembre 2023 sur les avantages/inconvénients et réguler si besoin est.

### Date de fin :

Bilan en juin 2024 : conseil de classe et évaluation par l'équipe enseignante du cycle 3 après des phases intermédiaires d'observation par la présence de l'enseignante RA.



## Budget

Besoin financier global	<b>9 469.39 €</b>
- mobilier flexible pour les élèves (tables/ chaises individuelles)	5 628.30 €
- assise flexible	1 318.66 €
- mobilier flexible pour les espaces collectifs	2 522.56 €